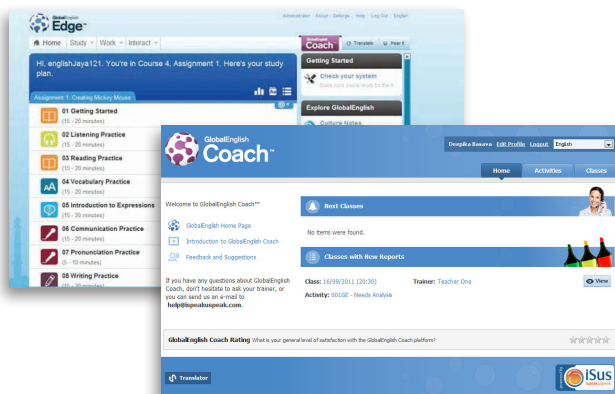


GlobalEnglish Coach™

在您的員工努力改善商務英語溝通能力時，部分員工可能會從密集練習與個人化支援中獲益良多。GlobalEnglish Coach™ 客製化服務整合了 GlobalEnglish 線上服務與方便的 1 對 1 指導課程，可提供個人化的練習與支援，加快英語能力的培養速度。GlobalEnglish Coach™ 特別適合您組織的主管、高層管理人員，以及很有潛力的人員。

- 獲獎的 GlobalEnglish 課程規劃加上指導課程，可加強員工的線上學習與練習。
- 為時 30 或 60 分鐘的課程一個月舉辦一次、兩次或四次，透過電話或 Skype 以英語進行。指導團隊分佈在世界各地，可適應不同時區的需求。
- 每套課程均採用個人化設計，可滿足員工的特定需求，例如協助員工製作即將到來的簡報或報告、在重要的能力領域進行額外練習等。
- 為了保證高度的便捷性和連續性，學員可以在整個授課協議期間跟同一個教師進行學習。



摘要

GlobalEnglish Coach™ 整合了線上 GlobalEnglish 服務與個人指導課程，可在員工改善商務英語溝通能力時給予指導和支援。

- 針對需要密集練習與額外機會的員工，提供個人化的 1 對 1 指導，讓員工運用學到的英文。
- 激勵使用者追求進步，並協助他們充分發揮從 GlobalEnglish 線上服務學到的技能。
- 提供以英語為母語且獲得 GlobalEnglish 認證的優秀教師。

系統要求

1 GHz Pentium 或更快

1 GB 或以上

總計 10 MB 可用磁碟空間

課件：頻寬需要 256 Kbps 或以上

Microsoft XP SP2 或以上、Windows Vista 或 Windows 7

系統要求 (續)

瀏覽器

啟用 JavaScript 和 cookie 的 32 位元 Internet Explorer 7.x, 8.x, 9.x

啟用 JavaScript 和 cookie 的 32 位元 Firefox 3.x-7.x

Adobe Flash Player

Flash Player 10.1.102 或更高版本

視訊顯示

1024 x 768 或更高解析度

音效卡

16 位元、與 SoundBlaster 相容 (不建議使用 ESS)

麥克風

需要麥克風 (建議使用帶有近距離麥克風的耳機)

喇叭

需要 (耳機亦可)

其他要求

為確保電子郵件傳送到員工信箱，請將 globalenglishcoach@ispeakuspeak.com 和 help@ispeakuspeak.com 新增到公司的「儲存發件人」清單中。

- 創新的網路平台可讓使用者管理指導課程的各個方面，包括安排時間、完成準備與後續活動、取得回饋等。

經驗豐富且受過訓練的教師

教師的母語為英語，具備完善的教學與商務經驗。他們完成全方位的訓練與認證程序，這樣您的員工就能獲得最高品質的體驗。為確保滿意度，教師會定期接受評測，而使用者可提供即時和持續的回饋。

個人化的活動

指導課程活動與 GlobalEnglish 課程緊密整合。為確保使用者的目標正在逐步實現，教師會監督使用者的進度並確定最佳的活動組合。此外，教師會在一個課程期間及課程之後提供詳細的回饋。

教師在課程中使用四種不同的活動：

- **GlobalEnglish 作業活動**包括角色扮演與討論，可輔助 GlobalEnglish 服務中的每一項作業，並提供額外的口語練習。
- **特殊 GlobalEnglish 活動**強調 GlobalEnglish 服務中強大的指定技能練習中心與資源。
- **混搭式服務**以網路內容為基礎，包括視訊、新聞、播客和日誌等。
- **使用者主導式活動**可解決使用者在職場上的特定需求，例如準備重要會議或談判。

系統要求 (續)

除 GlobalEnglish Edge™ IT 環境需求文件中列出的所有要求之外，請啟用以下連接埠：

ispeakuspeak.com:80, <http://ispeakuspeak.com:80>

ispeakuspeak.com:443, <http://ispeakuspeak.com:443>

ispeakuspeak.appspot.com:80, <http://ispeakuspeak.appspot.com:80>

ispeakuspeak.appspot.com:443, <http://ispeakuspeak.appspot.com:443>